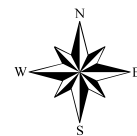


# 位置図



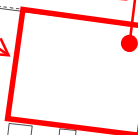
〇〇小学校

※目印となる施設が分かるように作成してください。

〇〇公園

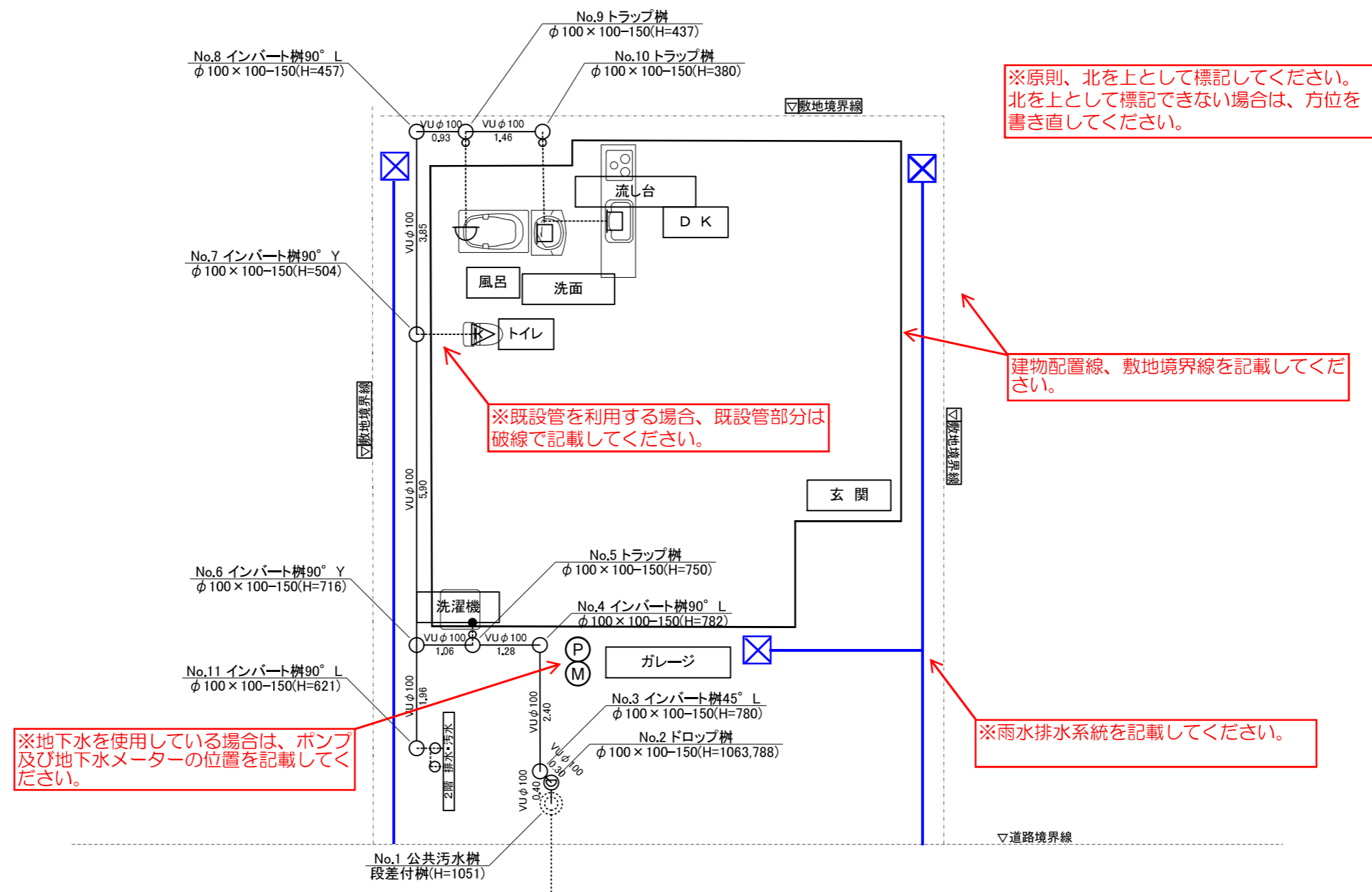
※公共柵の位置を記入してください。

※設置場所を明示してください。



凡	例
	大 便 器
	兼 用 便 器
	小 便 器
	浴 場
	流 し 類
	手 洗 器・洗 面
	床 排 水 等
	ト ラ ッ プ
	掃 除 口
	除 害 施 設
	市 上 水 道 メー ター
	量 水 器
	子 メー ター
	公 共 下 水 道
	排 水 管
	ト ラ ッ プ ま す
	汚 水 ま す
	雨 水 ま す
	隣 地 境 界 線
	建 物 外 周
	立 管
	公 共 ま す
	既 設 管
	ポ ン プ

## 配 置 図



※原則、北を上として標記してください。北を上として標記できない場合は、方位を書き直してください。

建物配置線、敷地境界線を記載してください。

※既設管を利用する場合、既設管部分は破線で記載してください。

※雨水排水システムを記載してください。

※位置図の添付は不要です。

※地下水を使用している場合は、ポンプ及び地下水メーターの位置を記載してください。

凡例	
	既設樹
	既設管
	新設樹
	新設管

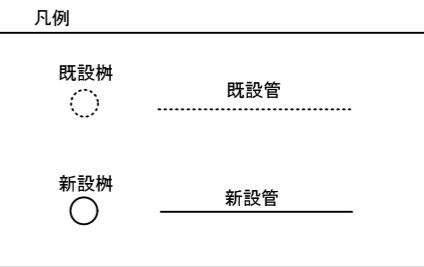
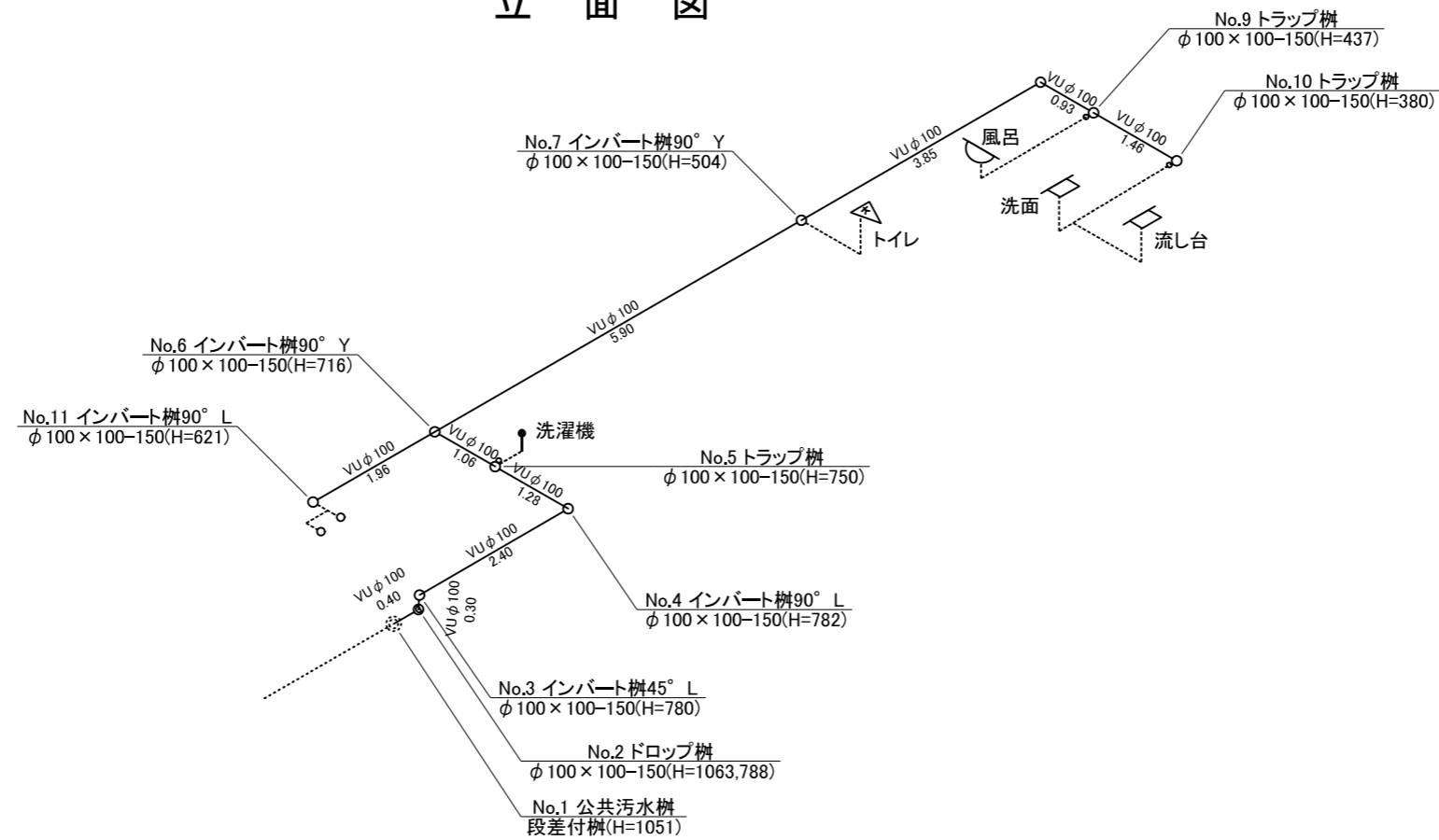
※ 宅内配管はすべて既設配管とする

# 縦断面図

管種	管径	管勾	No.1 公共汚水樹 (H=1051)	No.2 ドロップ樹 φ100×100-150(H=1063,788)	No.3 インバート樹45° L φ100×100-150(H=780)	No.4 インバート樹90° L φ100×100-150(H=782)	No.5 トラップ樹 φ100×100-150(H=750)	No.6 インバート樹90° Y φ100×100-150(H=504)	No.7 インバート樹90° Y φ100×100-150(H=504)	No.8 インバート樹90° L φ100×100-150(H=437)	No.9 トラップ樹 φ100×100-150(H=437)	No.10 トラップ樹 φ100×100-150(H=380)	No.11 インバート樹90° Y φ100×100-150(H=716)		
管種	種径配		100VU 32.5%	100VU 33.3%	100VU 21.7%	100VU 24.2%	100VU 28.3%	100VU 26.3%	100VU 22.6%	100VU 29.0%	100VU 27.4%	100VU 34.6%			
土 坡 り (管底深)	(m)		951 (1051)	963 (1063) 688 (788)	680 (780)	682 (782)	650 (750)	616 (716)	404 (504)	357 (457)	337 (437)	280 (380)	616 (716)	521 (621)	
管 底 高	(m)		0	13	288	298	350	381	411	566	653	680	720	411	509
地 盤 高	(m)		1051	1076	1078	1132	1131	1127	1070	1110	1117	1100	1127	1130	
単 距 離	(m)		0.00	0.40	0.30	2.40	1.28	1.06	5.90	3.85	0.93	1.46	0.00	1.96	
測 点			No.1	No.2	No.3	No.4	No.5	No.6	No.7	No.8	No.9	No.10	No.11		

※勾配は20%以上としてください。  
これにより難しい場合は、協議のうえ管内  
流速が0.6m/s~1.5m/sの範囲（やむ  
を得ない場合最大3.0m/s）となるよう  
に設計してください。

# 立面図



※ 宅内配管はすべて既設配管とする